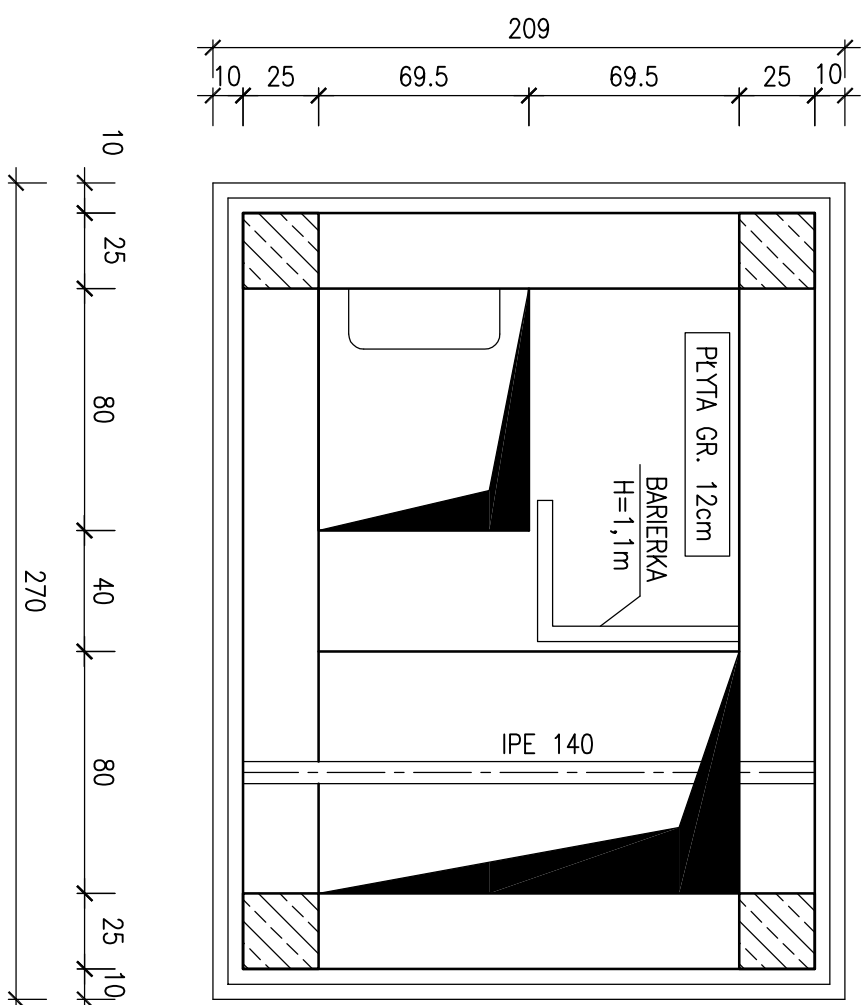


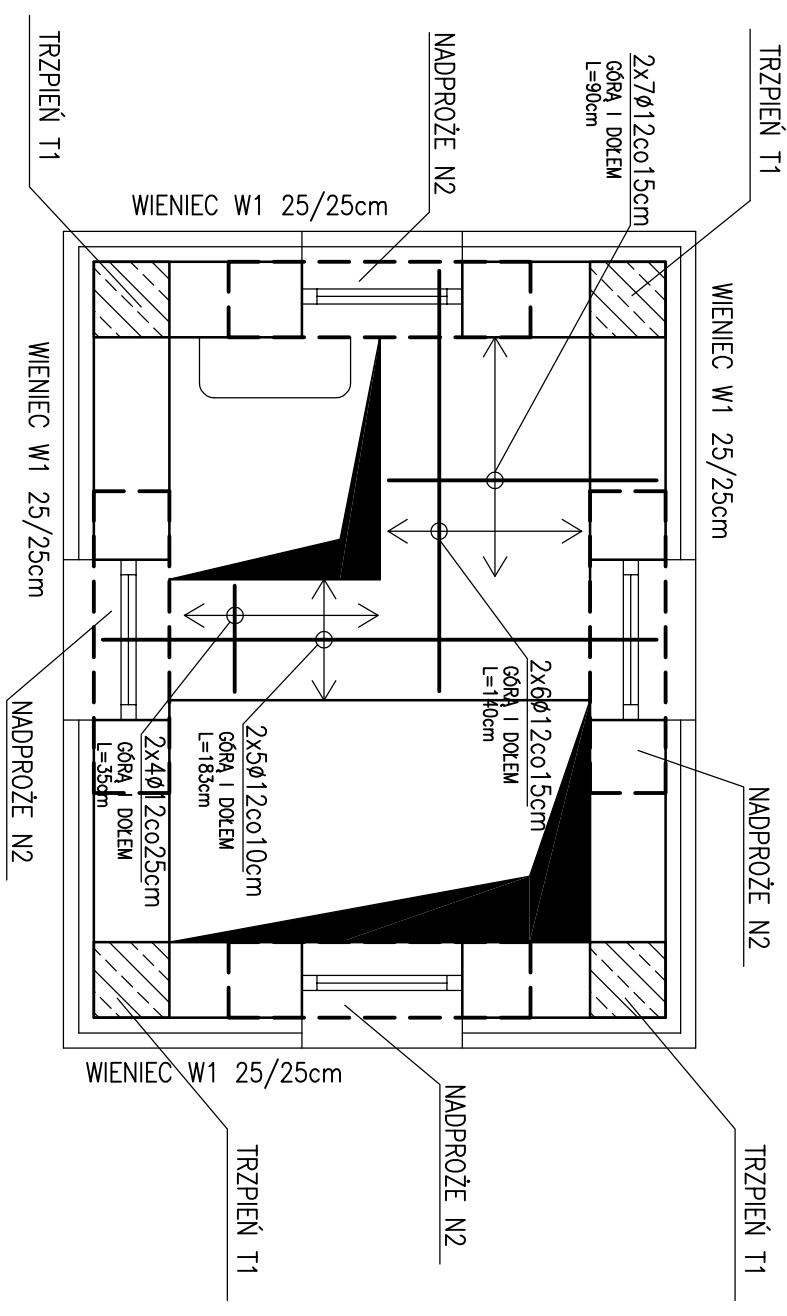
STROP NA POZIOMIE +8,23m

1:25



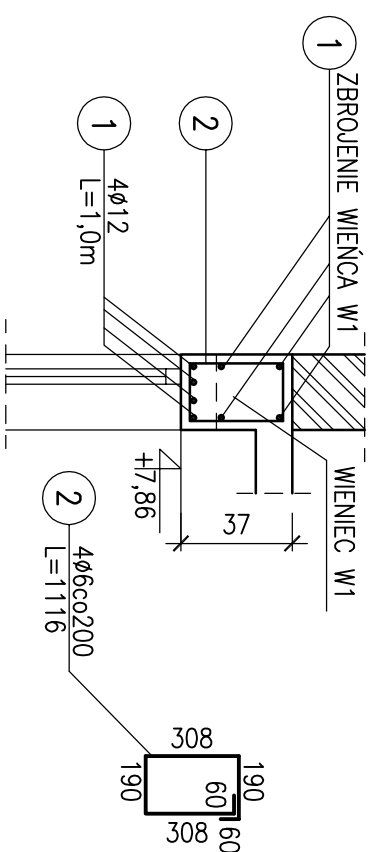
ZBROJENIE STROPU NA POZIOMIE +8,23m

1:25



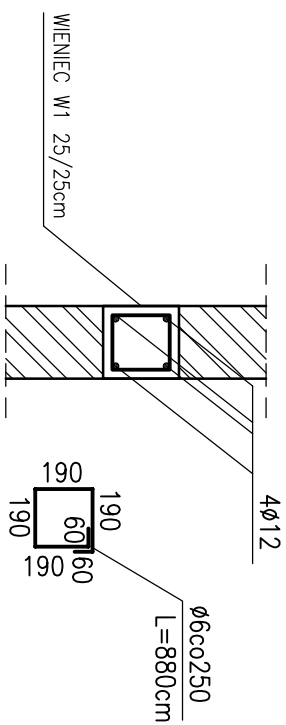
NADPROŻE N2-wyk x4

1:25



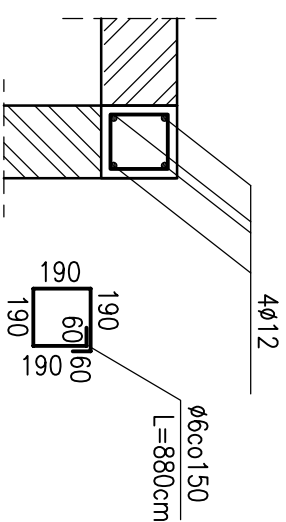
ZBROJENIE WIENĆCÓW W1


1:25



ZBROJENIE TRZPIENI T1

1:25



 BIURO PROJEKTÓW I NADZORU BUDOWLANEGO 47-100 STRZELCE OP. GRUNWALDZKA 2/10 tel. 512-215-304 www.ERDOM.eu			
ZAMAWIĄCY/Klient		GMINA TOSZEK 44-180 TOSZEK UL. B. CHROBREGO 2	
OBJĘĆ/OBJĘCI		BUDYNEK GARAZOWO USŁUGOWY	
ROLA/FUNKCJA		SALA/SCALE: 1:25	
PROJEKT BUDOWLANY		NR. UPR.	
ARCHITEKTURA		PODSIS	
KONSTRUKCJA		E. POMORSKI OP. 04/037/PWOK/08	
WERYFIKACJA		A. KUČPERA SLV 3255/PWOK/10	
DATA:		BRANŻA:	
CZERNIEC2015		E166-10	
Tytuł rysunku/BRANŻA: TITLE:		WSZĘDZIE PRAWA ZASTRZEŻONE ALL RIGHTS RESERVED	
KONSTRUKCYJNA		STROP WIĘŻY NA POZIOMIE +8,23	
REWIZJA		-A3	